

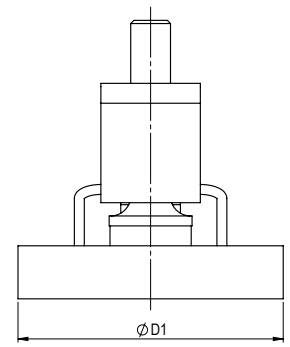
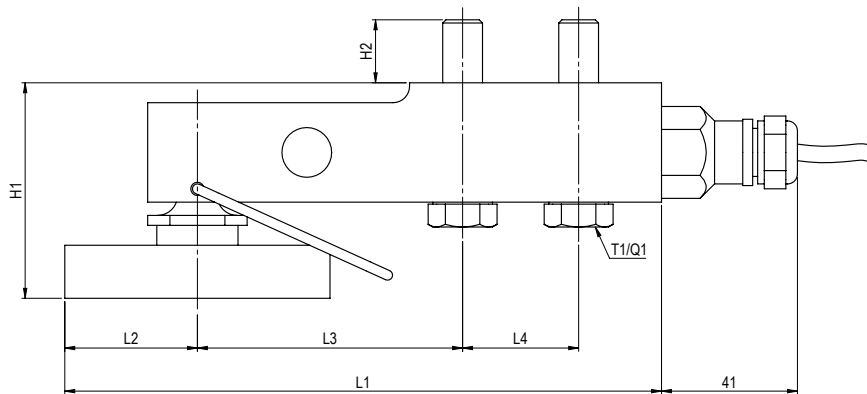
## APPLIKATIONSENHET 52-02-03

**Applikationsenhet 52-02-03 består av gummifot och montagedetaljer för lastcell.**

Lastcellen monteras direkt mot ny eller befintlig konstruktion.

Genom att kombinera applikationsenhet 52-02-03 med lastcell SB4 och viktindikator från Flintab, erhålles en precisionsvåg med vägningsnoggrannhet enligt OIML klass 3.

- Inga kraftshuntande stabiliseringar som försämrar noggrannheten
- Rörelsefrihet vid termisk expansion
- Snabb installation
- Finns i elförzinkat och rostfritt utförande
- Vägningsnoggrannhet enligt OIML klass 3 vågar.



CAD-filer 2D och 3D finns att erhålla på begäran

För lastcell	H1	H2	L1	L2	L3	L4	D1	T1	Q1 Elzink/Rostfri
SB4-20kN	95	65	180	40	80	35	80	M12	90/80 Nm
SB4-50kN	130	90	219	50	105	40	100	M20	400/370 Nm
SB4-100kN	169	109	278	63	135	50	125	M24	700/670 Nm

## UTFÖRANDE

Applikationsenhet 52-02-03 finns i elförzinkat och rostfritt utförande.

- Elförzinkat utförande: 52-02Z-03
- Rostfritt utförande: 52-02R-03
- Beställningsexempel: Applikationsenhet 52-02Z-03, lastcell SB4-50kN

## PLACERINGSFÖRSLAG

Exempel på orientering och placering av lastcellsapplikationer

